



new

LEDベーススライト逆富士タイプ

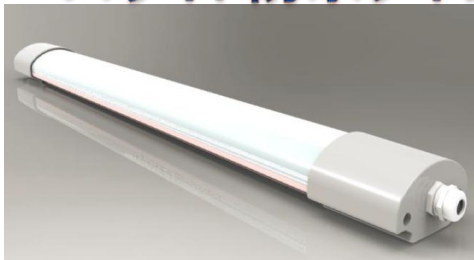
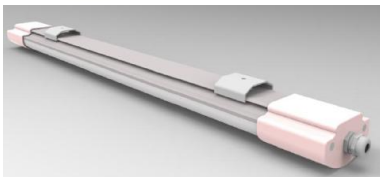
- ・連結時に光が途切れないシームレス構造で器具両端までしっかりと発光します。
- ・チラつきがなく快適な美しい光をお届けします。
- ・取付やメンテナンスが簡単に行える親切設計。
- ・スマートデザインで、お手軽価格が魅力です。



製品名	消費電力	全光束	寸法(重量)	入力電圧	演色性	使用温度	配光角	色温度	設計寿命
TUBL-WH120WHF-5K	34W (HF2灯用)	5,400 lm	L1250×W240×H52.5mm (2.5kg)	AC100V-240V	Ra80	-15℃～ +45℃	120°	5,000K	50,000時間
TUBL-WH120W2-5K-16			L1250×W160×H52.5mm (1.9kg)						

new

LEDベーススライト防水タイプ<IP66>



製品名	消費電力	全光束	寸法(重量)	入力電圧	演色性	使用温度	配光角	色温度	設計寿命
TUBL-WH120WHF-5K-WP	30W (HF2灯用)	5,100 lm	L1200×W74×H43mm (0.7kg)	AC100V-240V	Ra80	-15℃～ +45℃	200°	5,000K	50,000時間

new

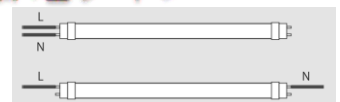
両側給電・片側給電どちらでもOK 40W・20W形フリー給電タイプ



・LED蛍光灯からLED蛍光灯への交換時、両側給電器具・片側給電器具どちらにも対応できます

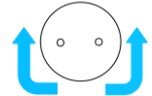
※既存蛍光灯からLED蛍光灯への変更時はどちらの工事でも構いません

- ・口金回転式で角度調整ができます
- ・CISPR15/11対応



どちらでも取り付け可能

左右90°回転可



製品名	消費電力	全光束	寸法(重量)	口金	入力電圧	演色性	使用温度	配光角	色温度	設計寿命
TUNP-WH120A(C)FR	16W	2,600 lm	φ 26×1198mm (200g)	G13 回転式	AC100V-240V	Ra85	-15℃～ +45℃	300°	5,000K	50,000時間
TUNP-WH60A(C)FR	7W	1,100 lm	φ 26×580mm (120g)							

確かな実績と性能で低価格を実現！ 蛍光灯40W,110W代替

蛍光灯代替 LED照明



両側給電タイプ CISPR15対応

製品名	消費電力	全光束	寸法(重量)	口金	入力電圧	演色性	使用温度	配光角	色温度	設計寿命
TUNP-WH120A(T)α	15W	2,200 lm	φ 26×1198mm (240g)	G13	AC100V-240V	Ra80	-15℃～ +45℃	300°	5,000K	50,000時間
TUNP-WH120A(C)α	16W	2,600 lm	φ 26×1198mm (240g)	G13						
TUNP-WH240A-Sα	36W	6,000 lm	φ 30×2367mm (640g)	R17d						

※仕様は予告なく変更する場合があります