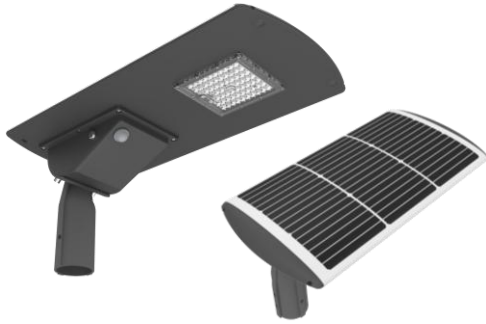


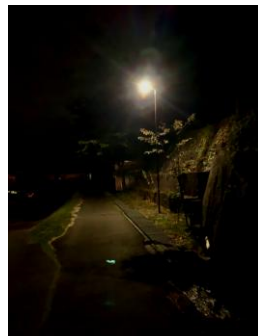
ソーラーバッテリー街路灯(パネル一体型)



- ◇電源のない場所でも簡単設置
- ◇二つのセンサーを内蔵
 - ・照度センサー(夕暮れ時自動点灯 / 夜明け時自動消灯)
 - ・赤外線センサー (通常25%~30%の節電点灯 / 感知時100%)
- ◇Φ60.5の外灯ポールに適合

製品名	消費電力	従来品相当	全光束	寸法	重量	点灯時間	演色性	使用温度	防水	バッテリー	照射角度	色温度	設計寿命
SBL-10W	3~10W	FL20 (全灯時)	1,700lm (全灯時)	702×303×130mm	6.0kg	100%8時間 30%26時間	Ra75	-25℃ ~+40℃	IP65	リチウムイオン	100° × 160°	5,000K	バッテリー 約5年 (交換可)
SBL-20W	5~20W	HF100 (全灯時)	3,400lm (全灯時)			100%4時間 25%16時間							

※日照条件等により異なります



25%点灯(イメージ)

100%点灯(イメージ)

ソーラーバッテリー街路灯(パネル分離型)



- ◇電源のない場所でも街灯用ポールのみがあれば設置ができます。
- ◇ソーラーパネルのみ可動ができるので最適な方向に向けて発電効率をアップできます。
- ◇照度がセンサーが20Lux以下で点灯
- ◇点灯時間
 - ①100%2時間② 60%2時間③ 10%7時間 ④ 50%1時間
- ◇Φ60.5の外灯ポールに適合

製品名	消費電力	従来品相当	全光束	寸法	重量	点灯時間	演色性	使用温度	防水	バッテリー	照射角度	色温度
SBL-01-G1	30~5W	HF150 (全灯時)	5,700lm (全灯時)	ランプ625×253×300mm パネル 440×670mm	12.0kg	上記参照	Ra70	-20℃ ~+50℃	IP66	リチウムイオン	85° × 140°	5,000K

◇防犯灯

製品画像	製品名	消費電力	寸法・重量	全光束	防水	演色性	色温度	入力電圧	照射角度	使用温度	設計寿命
	SPL-9W-AC	9.8W	402×120×78mm	1,274lm	IP66	Ra80	5,000K	AC100V ~277V DC 12/24V オプション	60° × 150°	-20℃ ~60℃	50,000時間
	SPL-9W-DC12 SPL-9W-DC24	9.8W		1,274lm							
	SPL-5W-DC12	5W		700lm							

※仕様は予告なく変更する場合があります。