

E39電源内蔵タイプ・高効率180lm/W

180lm/W

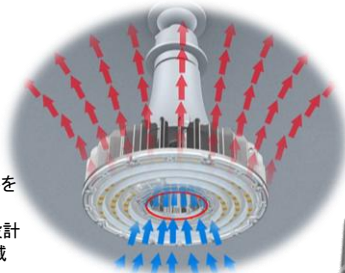
高効率180lm/W、最大限の節電で電力コストを大幅に削減！

- ・高天井の水銀灯代替。(要バイパス工事)
- ・バラストレスは配線工事なしで交換可能



防眩レンズ
(乳白仕様)
照射角度:120°
発光効率:
150lm/w

- ◇ヒートシンクから電源への影響を抑えた 2ピース構造
- ◇独自の対流を生み出す空洞設計により 電源への温度負荷を軽減



放熱イメージ図



150lm/W

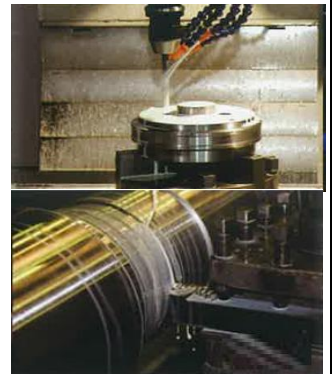
製品名	消費電力	従来品相当	全光束	寸法	重量	入力電圧	演色性	使用温度	防水	電源	照射角度	色温度	設計寿命
JM-HBL-80W	80W	HF400	14,400lm	Φ210×251mm	1.64kg	AC100V ~277V	Ra70	-20°C ~+50°C	IP65	内蔵型	90°	5,700K	50,000 時間
JM-HBL-100W	100W	BHF750	18,000lm										
JM-HBL-120W	120W	MF250	21,600lm										
JM-HBL-80W-M	80W	HF300	12,000lm	Φ210×276mm	1.42kg	AC100V ~277V	Ra70	-20°C ~+50°C	IP65	内蔵型	120° (乳白防眩レンズ)	5,700K	50,000 時間
JM-HBL-100W-M	100W	HF400	15,000lm										
JM-HBL-120W-M	120W	BHF750	18,000lm										

オイルミスト対応LED

new

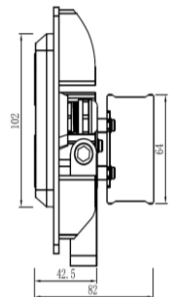
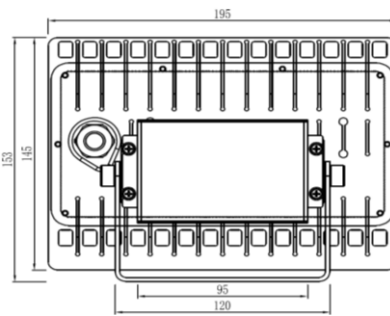
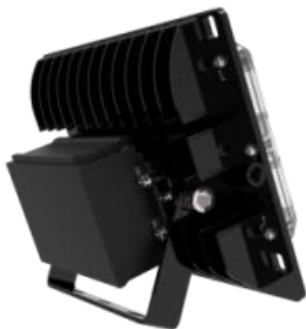
●製品特長

- ◇オイルミスト対応の耐久性
- ◇レンズ部はガラス使用
- 切削油使用環境に適合



製品名	消費電力	従来品相当	全光束	寸法	重量	入力電圧	演色性	使用温度	防水	電源	照射角度	色温度	設計寿命
JM-OMC-60W	60W	HF300	9,600lm	240×H213mm	3.2kg	AC100~ 240V	Ra70 (5000K)	-20°C ~+40°C	IP67	内蔵型	120°	5000K	40000時間
JM-OMC-80W	80W	HF400	13,000lm	Φ210mm	3.5kg								

看板・投光器さまざま使える廉価ライト



製品名	消費電力	従来品相当	全光束	寸法	重量	入力電圧	演色性	使用温度	防水	電源	照射角度	色温度	設計寿命
JM-SB-30W	30W	HF100 BHF300	3,900lm	145×195 ×82mm	1.2kg	AC100V ~240V	Ra75	-40°C ~+50°C	IP65	一体型	90°×40°	5,000K	50,000 時間
JM-SB-60W	60W	HF200 BHF500	7,800lm										