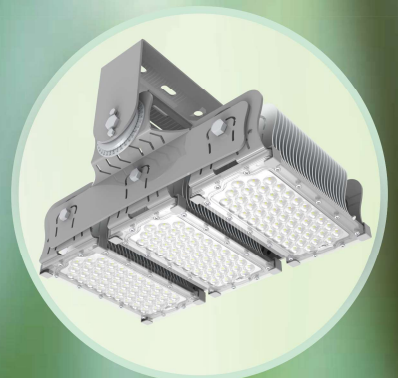
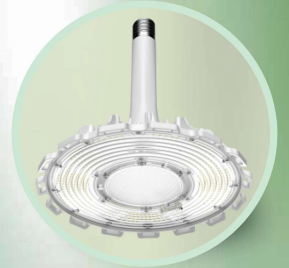


2024 - 7月

The earth is defended.

Save the Energy

「省エネ機器」の積極的な導入は経費削減は勿論のこと
CO₂を抑え、私たちの大切な地球の温暖化防止につながります。
ジャパンマグネットはビジネスにおいて多様な「省エネ」をご提案いたします。



LED照明 実施例

高品質・低価格
選ばれる理由がある
ジャパンマグネットのLED照明

施設



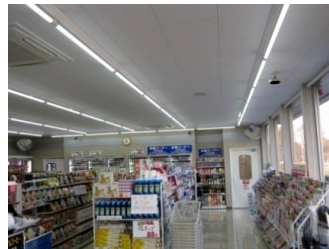
ガソリンスタンド



工場・倉庫



店舗



街路灯・道路灯



***** ジャパンマグネット製品 商品一覧 *****

- | | | |
|--------------------------|-----------------------|--------------------|
| ① ベースライト/防水ライト/LED蛍光灯 | ⑪ タワーライト | ⑳ 植物育成 補光 害虫忌避 |
| ② フリー給電蛍光灯/110W連結/防眩ランプ | ⑫ クレーン耐震 | ㉑ 船舶用投光器 |
| ③ 電源一体型ランプ(吊下げ・E39) | ⑬ 電源一体(E39)/オイルミスト/看板 | ㉒ 船舶用投光器 |
| ④ 電源一体型ランプ(直付け・投光器) | ⑭ 街路灯・駐車場灯 | ㉓ JM-HPシリーズ |
| ⑤ 電源一体吊下げ式/バラストレス代替 | ⑮ 街路・駐車・キャンピー灯/その他 | ㉔ JM-HPシリーズ |
| ⑥ E39電源別置/投光器・直付けランプ | ⑯ ソーラー外灯/防犯灯 | ㉕ JM-HPシリーズ |
| ⑦ 軽量型LED・投光器/直付け | ⑰ スポーライト | ㉖ P.30 省エネ装置/太陽光発電 |
| ⑧ 広角投光器/エコライト/ライトアップ用投光器 | ⑱ 蛍光灯・作業灯(防災用) | |
| ⑨ 高温環境/防爆 | ⑲ 防災用蓄電池セット | |
| ⑩ 防爆 | ㉑ 太陽光パネル | |

◆注意事項 ・設計寿命とは常温25℃使用時での想定時間です。想定温度以上のご使用によってはランプ寿命が設計寿命よりも短くなる場合もあります。電気器具のため想定外の事態も起こりえる事をご理解の程お願いいたします。



LEDベースライト逆富士タイプ

- ・連結時に光が途切れないシームレス構造で器具両端までしっかりと発光します。
- ・チラつきがなく快適な美しい光をお届けします。
- ・取付やメンテナンスが簡単に行える親切設計。
- ・スマートデザインで、お手軽価格が魅力です。

PS
E



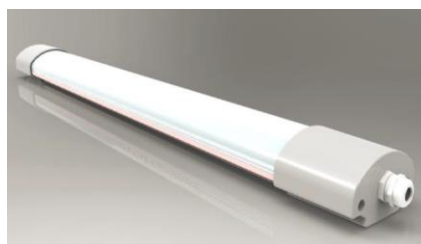
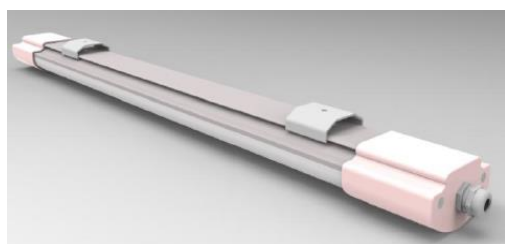
CISPRJ15対応

製品名	消費電力	全光束	寸法(重量)	入力電圧	演色性	使用温度	配光角	色温度	設計寿命
TUBL-WH120WHF-5K	34W (HF2灯用)	5,400 lm	L1250 × W240 × H52.5mm (2.5kg)	AC100V-240V	Ra80	-15℃～ +45℃	120°	5,000K	50,000時間
TUBL-WH120W2-5K-16			L1250 × W160 × H52.5mm (1.9kg)						

new

LEDベースライト防水タイプ<IP66>

- ・防水仕様IP66相当、耐衝撃等級IK10。フリッカーレス。
- ・CISPR15適用。駐車場・駐輪場・トラックヤードなど

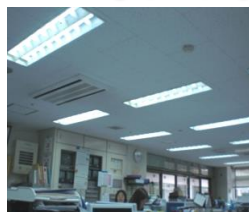
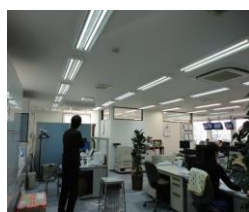


製品名	消費電力	全光束	寸法(重量)	入力電圧	演色性	使用温度	配光角	色温度	設計寿命
TUBL-WH120WHF-5K-WP	30W (HF2灯用)	5,100 lm	L1200 × W74 × H43mm (0.7kg)	AC100V-240V	Ra80	-15℃～ +45℃	200°	5,000K	50,000時間

確かな実績と性能で低価格を実現！

蛍光灯40W代替

蛍光灯代替 LED照明

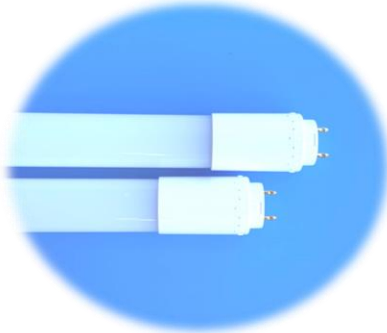


両側給電タイプ CISPR15対応

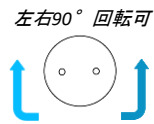
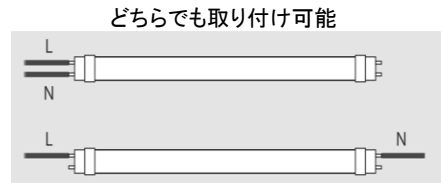
製品名	消費電力	全光束	寸法(重量)	口金	入力電圧	演色性	使用温度	配光角	色温度	設計寿命
TUNP-WH120A(T) α	15W	2,200 lm	φ26 × 1198mm (240g)	G13	AC100V-240V	Ra80	-15℃～ +45℃	300°	5,000K	50,000時間
TUNP-WH120A(C) α	16W	2,600 lm	φ26 × 1198mm (240g)	G13						

※仕様は予告なく変更する場合があります。

両側給電・片側給電どちらでもOK
40W・20W形フリー給電タイプ



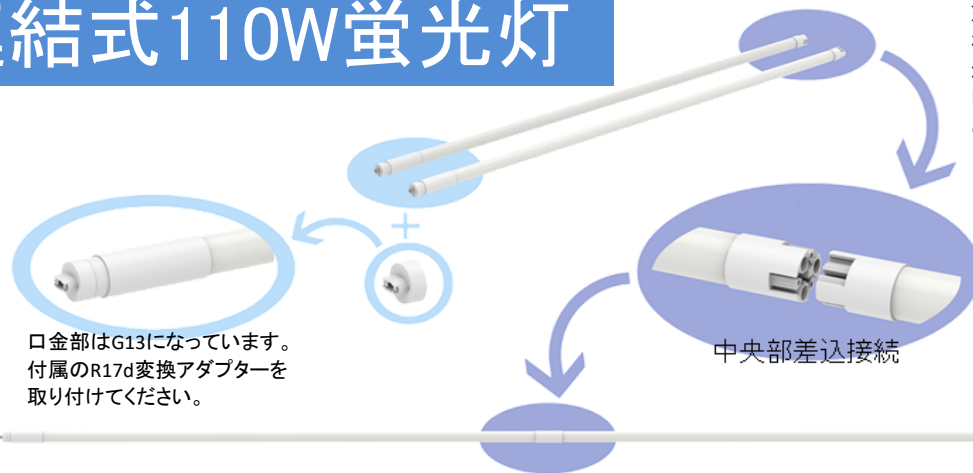
・LED蛍光灯からLED蛍光灯への交換時、
両側給電器具・片側給電器具どちらにも
対応できます
※既存蛍光灯からLED蛍光灯への
変更時はどちらの工事でも構いません
・口金回転式で角度調整ができます



・CISPR15/11対応

製品名	消費電力	全光束	寸法(重量)	口金	入力電圧	演色性	使用温度	配光角	色温度	設計寿命
TUNP-WH120A(C)FR	16W	2,600 lm	φ26 × 1198mm (200g)	G13 回転式	AC100V~240V	Ra85	-15°C~ +45°C	300°	5,000K	50,000 時間
TUNP-WH60A(C)FR	7W	1,100 lm	φ26 × 580mm (120g)							

連結式110W蛍光灯



製品名	消費電力	全光束	寸法(重量)	口金	入力電圧	演色性	使用温度	配光角	色温度	設計寿命
TUNP-WH240A-GNT	36W	6,000 lm	φ25.4 × 2384mm (440g)	R17d	AC100V~240V	Ra80	-15°C~ +45°C	320°	5,000K	50,000 時間

明るく！やさしく！まぶしくないLED

直下より空間照度重視に最適

160lm/W



- 製品特長
- ◇乳白色カバーでLED特有のまぶしさはゼロ
- ◇高い全光束で高天井灯代替に最適
- ◇電源内蔵で工事が簡単
- ◇軽量(100Wタイプ 2.7kg)
- ◇屋内専用
- ◇シリコンラバーによる防塵対策
- ◇配光角180° (5,000K)

見上げることの多い環境に最適
(スポーツ施設・搬入出の多い倉庫等)
高配光・低消費電力で施設全体を
効率よく照らします

投光器にもなります

製品名	消費電力	従来品相当	全光束	寸法	重量	入力電圧	演色性	使用温度	防水	電源	照射角度	色温度	設計寿命
JMP-WH100A	100W	HF400	16,000lm	453 × 309 × 85mm	2.7kg	AC100V ~240V	Ra80	-10°C ~+50°C	屋内専用	内蔵型	180° (超広角タイプ)	5,000K	50,000 時間

※仕様は予告なく変更する場合があります。

電源一体型コンパクトLEDシリーズ

ヒートシンクから電源への温度の影響を考慮した設計構造。電源をランプ中央部に一体化。
豊富なラインアップ(E39・吊下げ・直付け・投光器の4種類)。最大180lm/w、電力コストを大幅に削減。
電源一体なので工事が簡単。

吊下げタイプ

HBY-A

180lm/W

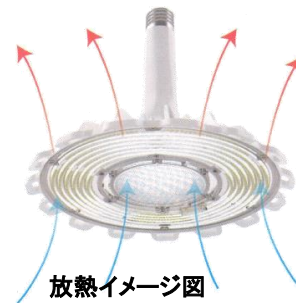
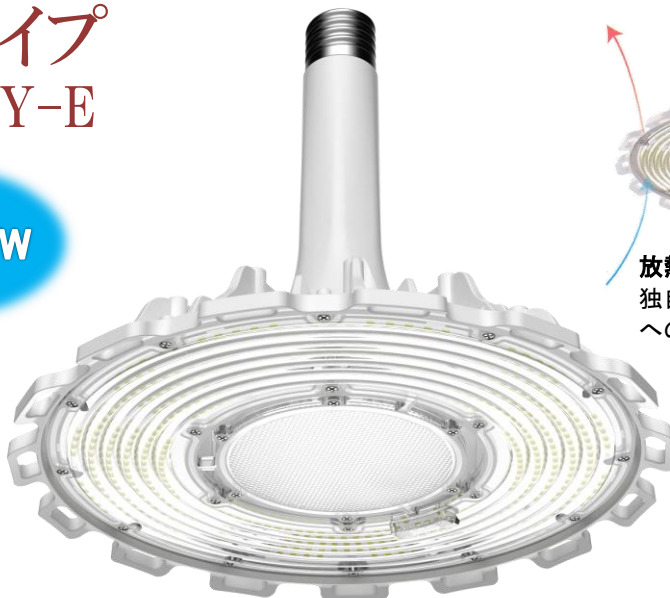


製品名	消費電力	従来品相当	全光束	寸法	重量	入力電圧	演色性	使用温度	防水	電源	照射角度	色温度	設計寿命
HBY-80A	80W	HF400	14,400lm	Φ274 × H127mm	1.3kg ±0.2kg	AC100V ~277V	Ra80	-40℃ ~+50℃	IP65	一体型	90° (透明タイプ) 120° (透明タイプ) 120° (乳白タイプ)	5,000K	50,000時間
HBY-100A	100W	HF400強	18,000lm	Φ306 × H136mm	1.9kg ±0.2kg								
HBY-120A	120W	HF500	21,600lm										
HBY-150A	150W	HF700	27,000lm										

E39タイプ

JM-HBY-E

180lm/W



※E39タイプは反射笠を取り外してご使用下さい

製品名	消費電力	従来品相当	全光束	寸法	重量	入力電圧	演色性	使用温度	防水	電源	照射角度	色温度	設計寿命
JM-HBY-80E	80W	HF400	14,400lm	Φ274 × H276mm	1.3kg ±0.2kg	AC100V ~277V	Ra80	-40℃ ~+50℃ (反射笠利用不可)	IP54	一体型	90° (透明タイプ) 120° (透明タイプ) 120° (乳白タイプ)	5,000K	50,000時間
JM-HBY-100E	100W	HF400強	18,000lm	Φ305 × H286mm	1.9kg ±0.2kg								
JM-HBY-120E	120W	HF500	21,600lm										
JM-HBY-150E	150W	HF700	27,000lm										

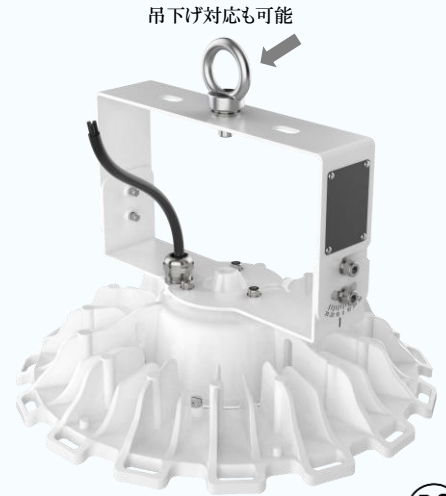
※仕様は予告なく変更する場合があります。

直付けタイプ JM-HBY-L

180lm/W



◆H鋼に直付けすることができ、付属のアイボルトを使用すれば吊下げもできます。



PS
E

製品名	消費電力	従来品相当	全光束	寸法	重量	入力電圧	演色性	使用温度	防水	電源	照射角度	色温度	設計寿命
JM-HBY-80L	80W	HF400	14,400lm	Φ274× H195mm	2.0kg ±0.3kg	AC100V ~277V	Ra80	-40℃ ~+50℃	IP65	一体型	90° (透明タイプ) 120° (透明タイプ) 120° (乳白タイプ)	5,000K	50,000 時間
JM-HBY-100L	100W	HF400強	18,000lm	Φ305× H203mm	2.6kg ±0.3kg								
JM-HBY-120L	120W	HF500	21,600lm										
JM-HBY-150L	150W	HF700	27,000lm										

投光器タイプ JM-HBY-P

180lm/W



◆既存投光器をそのまま交換できます。壁面に設置した場合あらゆる方向に対応できます。



PS
E

製品名	消費電力	従来品相当	全光束	寸法	重量	入力電圧	演色性	使用温度	防水	電源	照射角度	色温度	設計寿命
JM-HBY-80P	80W	HF400	14,400lm	Φ274×L423mm	2.4kg ±0.3kg	AC100V ~277V	Ra80	-40℃ ~+50℃	IP65	一体型	90° (透明タイプ) 120° (透明タイプ) 120° (乳白タイプ)	5,000K	50,000 時間
JM-HBY-100P	100W	HF400強	18,000lm	Φ305×L439mm	3.0kg ±0.3kg								
JM-HBY-120P	120W	HF500	21,600lm										
JM-HBY-150P	150W	HF700	27,000lm										

※仕様は予告なく変更する場合があります。

高天井用コンパクトLED

マグネシウム合金使用

従来の水銀灯に代わる高所用LED照明。大幅な省エネとランニングコスト削減が可能です。

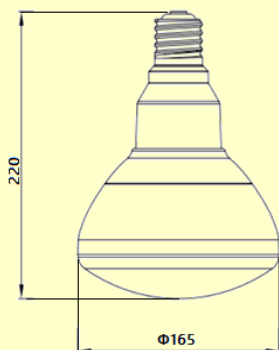
150lm/W

工事が簡単な電源一体型

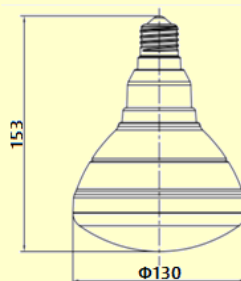


製品名	消費電力	従来品相当	全光束	寸法	重量	入力電圧	演色性	使用温度	防水	電源	照射角度	色温度	設計寿命
STH-60B	60W	HF300	9,000lm	Φ 250 H188mm	2.85kg	AC100V ~277V	Ra70	-40℃ ~+50℃	IP65	一体型	90° (レンズタイプ)	5,000K	50,000 時間
STH-100B	100W	HF400	15,000lm										
STH-150B	150W	HF500	22,500lm	Φ 250 H188mm	2.85kg								
STH-180B	180W	HF700	27,000lm	Φ 320 H188mm	3.5kg								

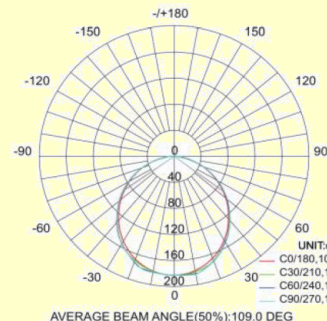
看板や投光器などバラストレスの代替用



【E39】



【E26】

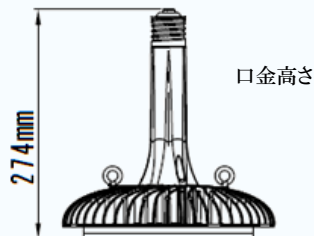
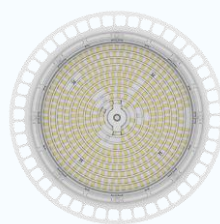


製品名	消費電力	従来品相当	全光束	寸法	重量	入力電圧	演色性	使用温度	防水	口金	照射角度	色温度	設計寿命
SBP-PAR38-18W	18W	BHRF250W HF100	2,300lm 2,700lm	Φ 120 H153mm	0.35kg	AC100V ~240V	Ra80	-40℃ ~+50℃	IP65	E26	120°	3,000K 5,000K	50,000 時間
SBP-PAR52-40W	40W	BHRF500W HF200	5,400lm 6,000lm	Φ 165 H220mm	0.8kg					E39			

※仕様は予告なく変更する場合があります。

E39タイプ (電源別置タイプ)

170lm/W



製品名	消費電力	従来品相当	全光束	寸法	重量	入力電圧	演色性	使用温度	防水	電源	照射角度	色温度	設計寿命
SGX-60B	60W	HF300	10,200lm	Φ250 H274mm	1.5kg ±0.2kg	AC100V ~277V	Ra70	-40℃ ~+50℃	IP65	IP65 ※要別置 工事	【標準】 90° (レンズタイプ) 【オプション】 60° (レンズタイプ) 120° (クリアタイプ) 120° (乳白タイプ)	5,000K	50,000 時間
SGX-100B	100W	HF400	17,000lm										
SGX-150B	150W	HF500	25,500lm										
SGX-180B	180W	HF700	30,600lm	Φ320 H274mm	2.1kg ±0.2kg								
SGX-240B	240W	HF1,000	40,800lm										

投光器・直付けタイプ

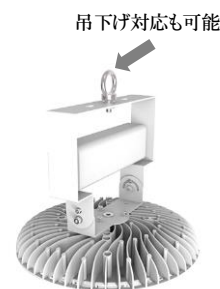
170lm/W



投光器 Pタイプ



直付け Lタイプ



180Wタイプまでは+60℃まで対応
耐塩塗装で屋外仕様も安心

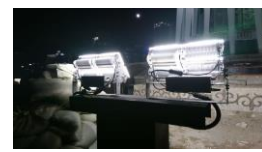
製品名	消費電力	従来品相当	全光束	寸法	重量	入力電圧	演色性	使用温度	防水	電源	照射角度	色温度	設計寿命
SGX-60B-P SGX-60B-L	60W	HF300	10,200lm	Pタイプ Φ250×L318mm	3.4kg ±0.3kg 3.3kg ±0.3kg	AC100V ~277V	Ra70	-40℃ ~+60℃	IP65	IP65 一体型	【標準】 90° (レンズタイプ) 【オプション】 60° (レンズタイプ) 120° (クリアタイプ) 120° (乳白タイプ)	5,000K	50,000 時間
SGX-100B-P SGX-100B-L	100W	HF400	17,000lm	Lタイプ Φ250×L263mm	3.7kg ±0.3kg 3.6kg ±0.3kg								
SGX-150B-P SGX-150B-L	150W	HF500	25,500lm	Pタイプ Φ320×L321mm	4.6kg ±0.3kg								
SGX-180B-P SGX-180B-L	180W	HF700	30,600lm	Lタイプ Φ320×L263mm	4.5kg ±0.3kg								
SGX-240B-P SGX-240B-L	240W	HF1,000	40,800lm										

※SGX-◆◆B-P(投光器タイプ) SGX-◆◆B-L(直付けタイプ)

軽量型高輝度LED

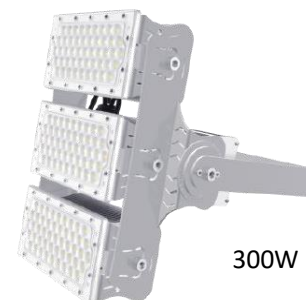
超軽量

170lm/W



既存水銀灯1,000W器具
約11kg

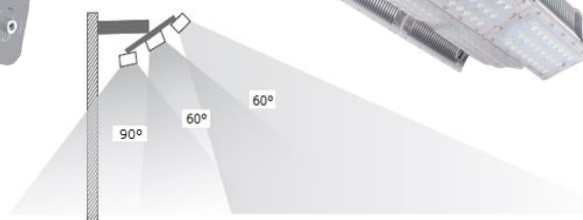
→ **JCT-300A(1,000W相当)
5.6kg**



高い放熱性能



1台ごとの角度調整が可能



1台ごとのレンズ角度変更も可能

- ・ 高天井(Lタイプ)・投光器(Pタイプ)の水銀灯代替LED照明。
- ・ 倉庫・工場・体育館などの室内照明に、さらに屋外照明として屋外施設・駐車場等の投光器として使用が可能。
- ・ ヒートシンクの軽量化により従来では考えられない重量を実現。
既存水銀灯(1,000W)器具約11kgに対して約5.6kgで置き換えが可能。
- ・ 発光効率170lm/W・豊富な配光角。(照射角度10° /30° 160lm/W)

製品名	消費電力	従来品相当	全光束	寸法	重量	入力電圧	演色性	使用温度	防水	電源	照射角度	色温度	設計寿命
JCT-60A-L (直付け) JCT-60A-P (投光器)	60W	HF300	10,200lm	291×102 ×266(H)mm	約2.3kg	AC90V ~277V	Ra75	-40℃ ~+60℃	IP65	INVENTRONICS	10° 30° 60° 90° 120°	3,000K 5,000K	50,000 時間
JCT-100A-L (直付け) JCT-100A-P (投光器)	100W	HF400	17,000lm	291×102 ×266(H)mm	約2.3kg								
JCT-200A-L (直付け) JCT-200A-P (投光器)	200W	MF400 HF700	34,000lm	291×219 ×334(H)mm	約4.1kg								
JCT-300A-L (直付け) JCT-300A-P (投光器)	300W	HF1,000 以上	51,000lm	291×340 ×324(H)mm	約5.6kg								
JCT-400A-L (直付け) JCT-400A-P (投光器)	400W	MF700 以上	68,000lm	485×219 ×334(H)mm	約7.0kg								
JCT-600A-L (直付け) JCT-600A-P (投光器)	600W	MT1,000 以上	102,000lm	485×340 ×324(H)mm	約9.7kg								
JCT-1000A-L (直付け) JCT-1000A-P (投光器)	1,000W	MT2,000 以上	170,000lm	340×600 ×225mm	約16.3kg								

※仕様は予告なく変更する場合があります。

new

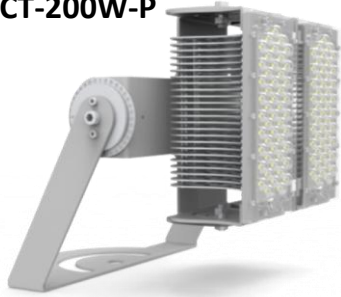
JCT広角照射タイプ

●JCTシリーズに新タイプ登場

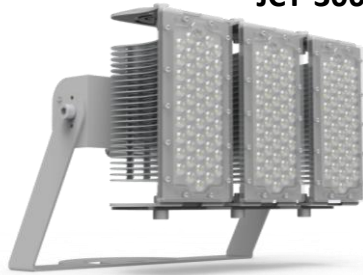
◇広角照射タイプ

- ・投光器としてより広範囲に照射ができます。
- ・上下左右にマルチな照射が可能。

JCT-200W-P



JCT-300W-P



エコタイプ
(天井直付用)

JCT-150B-L



- ・消費電力150Wで明るさとエコの両立。
- ・廉価版として価格もエコです。

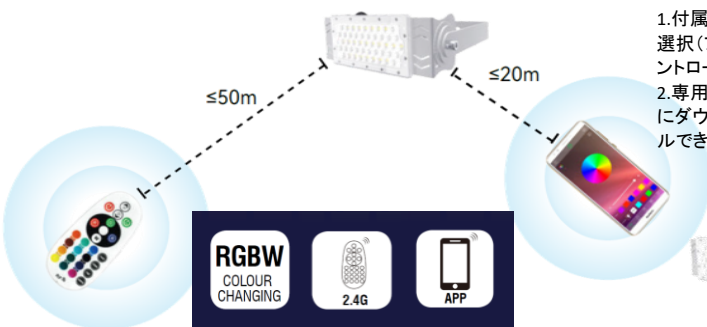
製品名	消費電力	従来品相当	全光束	寸法	重量	入力電圧	演色性	使用温度	防水	電源	照射角度	色温度	設計寿命
JCT-200W-P	200W	HF700強	34,000lm	315 × 284 × 325 (H)mm	約5.0kg	AC90V ~277V	Ra75	-40°C ~+60°C	IP65	MEAN WELL (IP65) INVENTRONICS	30°	5,000K	50,000時間
JCT-300W-P	300W	HF1000強	51,000lm	384 × 285 × 319 (H)mm	約7.5kg						60°		
JCT-150B-L	150W	HF700弱	24,750lm	294 × 210 × 294 (H)mm	約3.5kg						90°		
											120°		
											75°		

new

ライトアップ用LED投光器



ダイナミックな光をもたらすRGBWチップをリモコン/スマホアプリで簡単に操作できます。色調整、照度調整と複数のモードを含むフラッシュ、タイミング、速度調整等や音楽に合わせた変色モードなど様々なシーンを演出します。



1. 付属の専用リモコンで色効果やモード選択(フラッシュ・変色等)など自由にコントロール可能。
2. 専用APPをスマホ(iOSまたはAndroid)にダウンロードすれば7台までコントロールできます。

JCT-△△△A-L-RGBW	
消費電力	ランプ1台約30~85W × 台数
点灯色	RGBW(マルチカラー)
入力電圧	AC100~277V
IP	66
照射角度	30° / 60° / 90° / 120°
調色操作	専用リモコン/スマホアプリ
使用温度	-40°C ~ 60°C



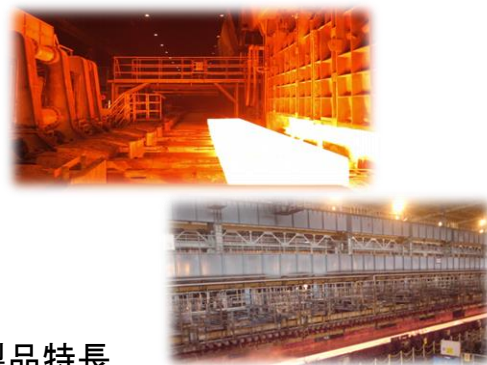
※画像はイメージです

詳細はお問い合わせください。

※仕様は予告なく変更する場合があります。

高温環境向けLED

耐熱温度100/85°Cまで使用可能



●製品特長

- ◇日亜化学高温向けLED素子
- ◇耐熱温度は85/100°Cの2種類
- ◇延長ケーブルは180°まで対応 L=10m
電源別置 (INVENTRONICS社製)
- ◇ヒートシンク: アルミニウム
- ◇標準品耐塩塗装済
- ◇正面ガラスは耐熱強化ガラス

●応用例

- ◇鉄工所・金属鑄造・高温炉・火力施設・薬品工場・食品工場など高温環境下での優れた照度と耐久性を実現したLED照明です

製品名	消費電力	従来品相当	全光束	寸法	重量	入力電圧	演色性	使用温度	防水	色温度	設計寿命
JM-HTY-100	100W	HF400	14,500lm	□270×224.5mm	3.7±0.2kg	AC100V ~277V	Ra75	-40°C ~+100°C	IP65	5,000K	50,000 時間
JM-HTY-150	150W	MF300	21,750lm								
JM-HTY-200	200W	HF700	29,000lm								

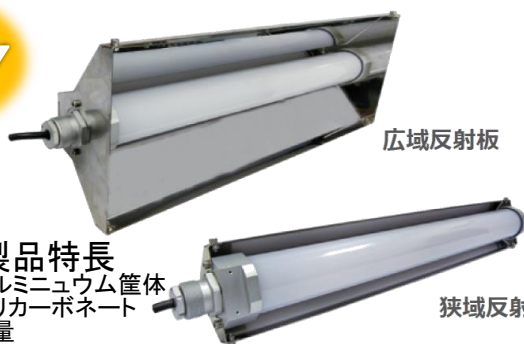
※仕様は予告なく変更する場合があります。

防爆用LED (蛍光灯代替)

JM-L1601C

JM-L1319

new



広域反射板

狭域反射板



●製品特長

- ◇アルミニウム筐体
- ◇ポリカーボネート
- ◇軽量

●防爆構造

- ・Ex nR II C T6 Gc
- ・Ex tb III C T85°C Db

●製品特長

- ◇アルミニウム筐体と強化ガラス
- ◇トンネル工事にも適応可能
- ◇高温環境適応タイプあり

●防爆構造

- ・Ex db II C T6 Gb
- ・Ex tb III C T85°C Db

製品名	消費電力	全光束	寸法	重量	入力電圧	演色性	使用温度	防水	色温度	設計寿命
JM-L1601C (広域反射板)	40W	3,600lm (3,000K) 4,000lm (5,000K)	200×1155mm H=164mm	6.0kg	AC110V AC220V	Ra70 (5000K)	-25°C ~+55°C	IP67	3,000K 5,000K	60,000 時間
JM-L1601C (狭域反射板)	40W	3,600lm (3,000K) 4,000lm (5,000K)	95×1155mm H=90.5mm	4.3kg	AC110V AC220V	Ra70 (5000K)	-25°C ~+55°C	IP67	3,000K 5,000K	60,000 時間
JM-L1319	40W	3,600lm (3,000K) 4,000lm (5,000K)	105×656mm H=105mm	7.4kg	AC110V AC220V	Ra70 (5000K)	-40°C ~+55°C	IP67	3,000K 5,000K	60,000 時間

※仕様は予告なく変更する場合があります。

防爆用LED(水銀灯代替)



- 防爆構造
 - ・Ex d II B T5 Gb
 - ・Ex tb III C T100°C Db

- 製品特長
 - ◇アルミニウム筐体と強化ガラス
 - ◇高温環境適応タイプあり

製品名	消費電力	全光束	寸法	重量	入力電圧	演色性	使用温度	防水	色温度	設計寿命
JM-L1202	40W	3,600lm (3,000K) 4,000lm (5,000K)	203 × 130mm H=178mm	3.7kg	AC110V AC220V	Ra70 (5000K)	-40°C ~+55°C	IP67	3,000K 5,000K	60,000 時間



- 防爆構造
 - ・Ex db II C T5 Gb
 - ・Ex tb III C T95°C Db

- 製品特長
 - ◇アルミニウム筐体と強化ガラス
 - ◇高温環境適応タイプあり

製品名	消費電力	全光束	寸法	重量	入力電圧	演色性	使用温度	防水	色温度	設計寿命
JM-L1102	60W	5,400lm (3,000K) 6,000lm (5,000K)	Φ234 × 188mm	5.5kg	AC100V AC200V	Ra70 (5000K)	-40°C ~+55°C	IP67	3,000K 5,000K	60,000 時間
	80W	7,200lm (3,000K) 8,000lm (5,000K)								
	100W	9,000lm (3,000K) 10,000lm (5,000K)								



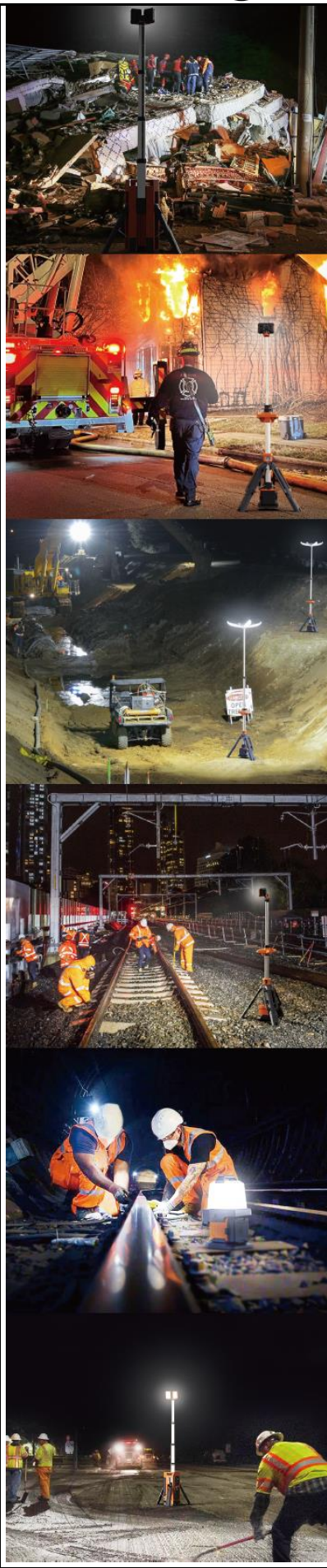
- 防爆構造
 - ・Ex nR II C T6 Gc

- 製品特長
 - ◇200Wの高出力タイプ
 - ◇高温環境適応タイプあり

製品名	消費電力	全光束	寸法	重量	入力電圧	演色性	使用温度	防水	色温度	設計寿命
JM-L1512	140W	12,600lm (3,000K) 14,000lm (5,000K)	Φ410 × 173mm	12.0kg	AC110V AC220V	Ra70 (5000K)	-20°C ~+40°C	IP67	3,000K 5,000K	60,000 時間
	160W	14,400lm (3,000K) 16,000lm (5,000K)								
	180W	16,200lm (3,000K) 18,000lm (5,000K)								
	200W	18,000lm (3,000K) 20,000lm (5,000K)								

※仕様は予告なく変更する場合があります。

商品一覧⑪ LEDタワーライト



JTL-300

- ◆ ポータブルタワーライト
- ・ 収納時高さ1.25m
- ・ 延長時高さ3.1m (MAX)
- ・ 照度/バッテリー：8,000lm
- AC電源：17,000lm
- ・ 収納バッテリー数：2台
- ・ バッテリー点灯時間
中モード13時間
(D24-100使用時)
- ・ IP66
- ・ 8.2kg (本体のみ)



JTL-200

- ◆ ポータブルタワーライト
- ・ 収納時高さ1.0m
- ・ 延長時高さ2.3m (MAX)
- ・ 照度/バッテリー：6,000lm
- AC電源：12,000lm
- ・ 収納バッテリー数：1台
- ・ バッテリー点灯時間
中モード8時間
(D24-100使用時)
- ・ IP66
- ・ 6.3kg (本体のみ)



オプションパーツ

◆ 1口バッテリー充電器 MC-1



◆ 2口バッテリー充電器 MC-2



◆ リチウムイオンバッテリー



◇ D24-54

54wh
・重量0.5kg

- ◆ MC-2
- ・ 1個の充電時間
1時間20分
- ・ 2個同時充電
2時間20分

- ◆ MC-1
- 1個の充電時間
1時間35分

◇ D24-100

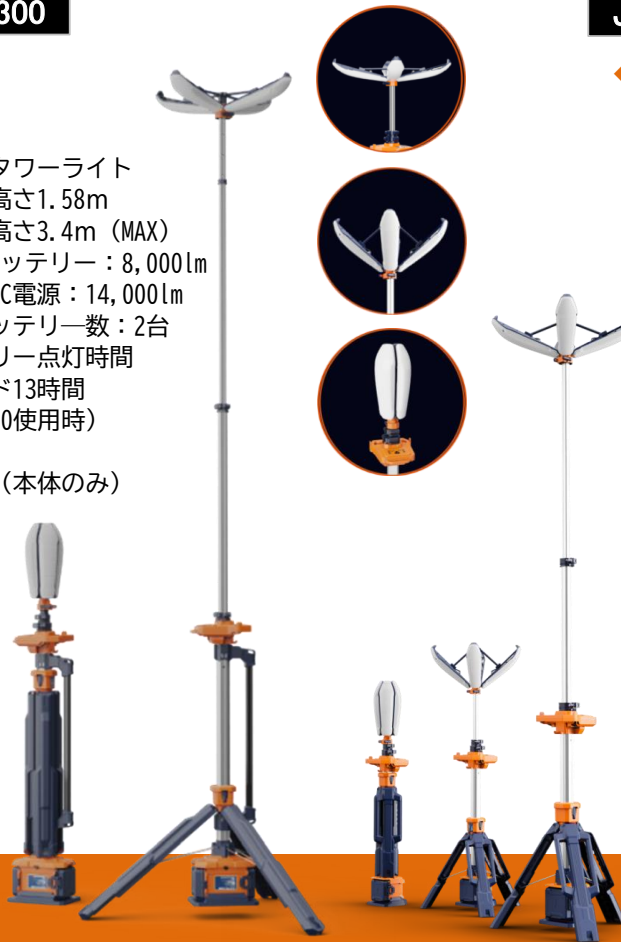
100wh
・重量0.9kg

- ◆ MC-2
- ・ 1個の充電時間
2時間25分
- ・ 2個同時充電
4時間20分

- ◆ MC-1
- 1個の充電時間
3時間40分

JPL-300

- ◆開閉式タワーライト
- ・収納時高さ1.58m
- ・延長時高さ3.4m (MAX)
- ・照度/バッテリー：8,000lm
AC電源：14,000lm
- ・収納バッテリー数：2台
- ・バッテリー点灯時間
中モード13時間
(D24-100使用時)
- ・IP66
- ・8.67kg (本体のみ)



JPL-200

- ◆開閉式タワーライト
- ・収納時高さ1.3m
- ・延長時高さ2.5m (MAX)
- ・照度/バッテリー：6,000lm
AC電源：12,000lm
- ・収納バッテリー数：1台
- ・バッテリー点灯時間
中モード8時間
(D24-100使用時)
- ・IP66
- ・6.5kg
(本体のみ)



- ◆9個バッテリー同時急速充電箱
丈夫なキャスター付きスーツケース (IP66&IK10)。
9個のバッテリーを収納/充電できます。
AC電源とソーラーの2方式で充電対応可能。



◆AC電源



- ◆折りたたみ式200Wソーラーパネル
平均2日間の晴天で、9個のバッテリーを
100%充電することができます。日差しが
強い地域では、より速く充電できます。



建設・防災・工事などの現場照明なら
お任せください！

※仕様は予告なく変更する場合があります。

屋内外クレーン用/耐振動衝撃・防水・防塵・耐塩害仕様

耐振動LED照明 超軽量モデル水銀灯代替LED

自社開発軽量クレーン用LED照明

JM-RTG-100EXN

消費電力100W 電源別置タイプ

【特徴・使用用途】

最高クラスの耐振動・耐衝撃・耐塩害・防水・防塵性能を備えています。
船舶用デッキクレーンから湾岸施設のトランスファーRTGクレーン、
沿岸・岸壁のクレーン、鉄鋼工場内のホイストクレーン、
屋内外一般クレーンなどに設置可能。
LEDファンモジュール100Wで従来水銀灯400W相当の照度を実現。



【クレーン照明に求められる性能をクリア】

- 耐衝撃：20G(製品組込み50回衝突時)
- 耐振動：1.5G(30Hz・XYZ方向各1,000万回)
- 防水性能：IP65(LEDモジュール・電源)
- 耐震試験：JIS C60068-2準拠
- 材質：SUS304+耐塩塗装/LED放熱部アルミ

製品名	消費電力	従来品相当	全光束	寸法	重量	入力電圧	演色性	環境動作温度	防水	照射角度	色温度
JM-RTG-60EXN	60W	250W	10,200lm	375×120×100mm	約1.3kg	AC100V-277V	Ra>70	-40℃~+60℃	IP65 LED/電源	30° /60° 90°	3,000K 5,000K
JM-RTG-100EXN	100W	400W	17,000lm	375×120×100mm	約1.7kg						

耐振動LED照明 大光量タイプ

JM-RTG-200EXN

消費電力200W



JM-RTG-300EXN

消費電力300W



JM-RTG-300EXN-P

消費電力300W
特注：投光器タイプ



製品名	消費電力	従来品相当	全光束	寸法	重量	入力電圧	演色性	環境動作温度	防水	照射角度	色温度
JM-RTG-200EXN	200W	HF700W	34,000lm	221×302×240mm	約3.5kg	AC90V-277V	Ra>70	-40℃~+60℃	IP66 LED/電源	30° /60° 90°	3,000K 5,000K
JM-RTG-300EXN	300W	HF1000W	51,000lm	296×343×230mm	約5.2kg						
JM-RTG-300EXN-P	300W	HF1000W	5,100lm	298×388×225	約7.0kg						

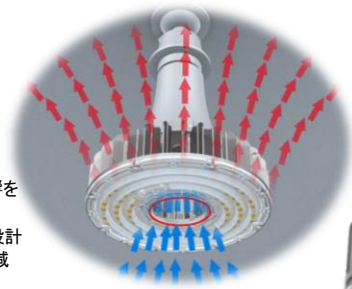
※仕様は予告なく変更する場合があります。

E39電源内蔵タイプ・高効率180lm/W

180lm/W

高効率180lm/W、最大限の節電で電力コストを大幅に削減！

- ・高天井の水銀灯代替。(要バイパス工事)
- ・バラストレスは配線工事なしで交換可能



◇ヒートシンクから電源への影響を抑えた 2ピース構造
◇独自の対流を生み出す空洞設計により 電源への温度負荷を軽減

放熱イメージ図



150lm/W



防眩レンズ
(乳白仕様)
照射角度: 120°
発光効率:
150lm/w

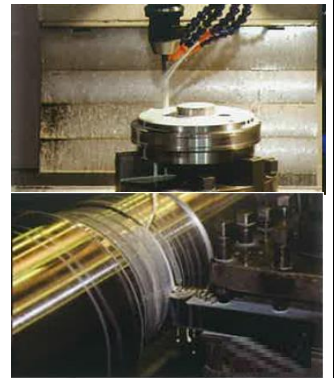
製品名	消費電力	従来品相当	全光束	寸法	重量	入力電圧	演色性	使用温度	防水	電源	照射角度	色温度	設計寿命
JM-HBL-80W	80W	HF400	14,400lm	Φ210×251mm	1.64kg	AC100V ~277V	Ra70	-20°C ~+50°C	IP65	内蔵型	90°	5,700K	50,000 時間
JM-HBL-100W	100W	BHF750	18,000lm										
JM-HBL-120W	120W	MF250	21,600lm										
JM-HBL-80W-M	80W	HF300	12,000lm	Φ210×276mm	1.42kg						120° (乳白防眩レンズ)		
JM-HBL-100W-M	100W	HF400	15,000lm										
JM-HBL-120W-M	120W	BHF750	18,000lm										

オイルミスト対応LED

new

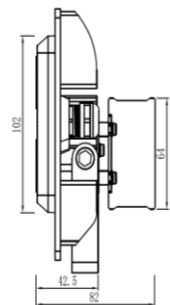
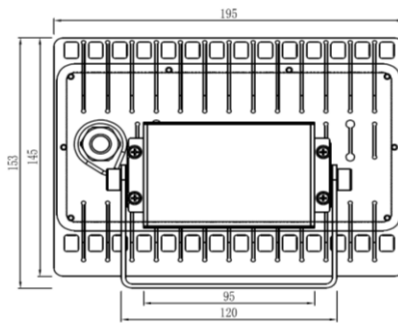
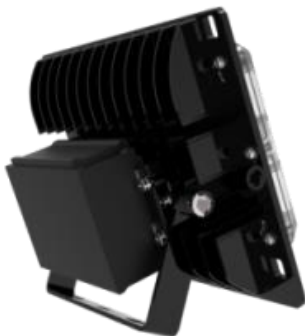
●製品特長

- ◇オイルミスト対応の耐久性
- ◇レンズ部はガラス使用
- 切削油使用環境に適合



製品名	消費電力	従来品相当	全光束	寸法	重量	入力電圧	演色性	使用温度	防水	電源	照射角度	色温度	設計寿命
JM-OMC-60W	60W	HF300	9,600lm	240×H213mm Φ210mm	3.2kg	AC100~ 240V	Ra70 (5000K)	-20°C ~+40°C	IP67	内蔵型	120°	5000K	40000 時間
JM-OMC-80W	80W	HF400	13,000lm		3.5kg								

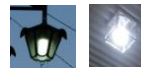
看板・投光器さまざま使える廉価ライト





製品名	消費電力	従来品相当	全光束	寸法	重量	入力電圧	演色性	使用温度	防水	電源	照射角度	色温度	設計寿命
JM-SB-30W	30W	HF100 BHF300	3,900lm	145×195 ×82mm	1.2kg	AC100V ~240V	Ra75	-40°C ~+50°C	IP65	一体型	90°×40°	5,000K	50,000 時間
JM-SB-60W	60W	HF200 BHF500	7,800lm										






※仕様は予告なく変更する場合があります。

商品一覧⑭ LED照明 街路灯タイプ (IP64)



JAPAN MAGNETS,INC

No	製品名/製品画像	製品仕様	
1		JGK-UP-36(電源内蔵)	
		消費電力	36W (従来品200W)
		全光束	3,950lm
		寸法・重量	Φ87mm×207/216mm 720g
		口金	E39
2		JGK-UP-45(電源内蔵)	
		消費電力	45W (従来品 250W)
		全光束	4,950lm
		寸法・重量	Φ87mm×243mm 800g
		口金	E39
3	 <p>上向き専用反射板</p>	JGK-UP-54(電源内蔵)	
		消費電力	54W (従来品 300W)
		全光束	5,950lm
		寸法・重量	Φ87mm×268mm 880g
		口金	E39
		共通項目	
		入力電圧	AC100V~277V
		演色性	Ra80以上
		防水	IP64
		色温度	2,700K/6,000K
		設計寿命	40,000時間
		発光効率	110lm/w
		LED	LG

No	製品名/製品画像	製品仕様	
1		JGK-D2-18(電源内蔵)	
		消費電力	18W (従来品 100W~120W)
		全光束	2,700lm (5,000K/3,000K)
		寸法・重量	Φ60mm×147mm 250g
		口金	E26
2		JGK-D2-27(電源内蔵)	
		消費電力	27W (従来品 150W)
		全光束	4,050lm (5,000K/3,000K)
		寸法・重量	Φ60mm×172mm 300g
		口金	E26/E39
3		JGK-D2-36(電源内蔵)	
		消費電力	36W (従来品 200W)
		全光束	5,400lm (5,000K/3,000K)
		寸法・重量	Φ85mm×215mm 640g
		口金	E39
4		JGK-D2-45(電源内蔵)	
		消費電力	45W (従来品 250W)
		全光束	6,750lm (5,000K/3,000K)
		寸法・重量	Φ85mm×245mm 730g
		口金	E39
5		JGK-D2-54(電源内蔵)	
		消費電力	54W (従来品 300W)
		全光束	8,100lm (5,000K/3,000K)
		寸法・重量	Φ85mm×245mm 750g
		口金	E39
		共通項目	
		入力電圧	AC100V~277V
		演色性	Ra80以上
		防水	IP64
		色温度	3,000K/5,000K
		設計寿命	40,000時間
		発光効率	150lm/w
		使用温度	-40℃~+60℃


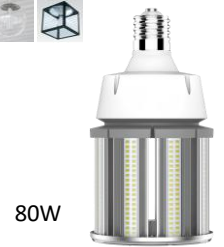

No	製品名/製品画像	製品仕様	
1		JGK-SY2-20(電源内蔵)	
		消費電力	20W (従来品100W)
		全光束	3,000lm (5,000K/3,000K)
		寸法・重量	Φ92mm×135mm 460g
		口金	E26
2		JGK-SY2-40(電源内蔵)	
		消費電力	40W (従来品300W)
		全光束	6,000lm (5,000K/3,000K)
		寸法・重量	Φ92mm×215mm 760g
		口金	E39
3		JGK-SY2-60(電源内蔵)	
		消費電力	60W (従来品400W)
		全光束	9,000lm (5,000K/3,000K)
		寸法・重量	Φ92mm×270mm 1020g
		口金	E39
4		SGB-80(電源外付)	
		消費電力	80W (従来品 400W)
		全光束	9,000lm (5,000K/3,000K)
		寸法・重量	Φ112mm×300mm 830g
		口金	E39



※仕様は予告なく変更する場合があります。

商品一覧⑮ LED照明 水銀灯代替・その他

JAPAN MAGNETS,INC

No	製品画像	製品名	製品仕様			
			消費電力	寸法	重量	付属品
1		JGK-D2-63 (電源内蔵)	消費電力	63W	全光束	9,450lm
			寸法	Φ 85mm×260mm	従来品相当	HF350W
			重量	0.82kg	使用温度	-40°C~+60°C
			入力電圧	AC100V~277V	色温度	5,000K/(2000K)
			演色性	Ra80	口金	E39
			付属品	落下防止ワイヤー	設計寿命	40,000時間
2		JGK-D2-80 JGK-D2-100 (電源内蔵)	消費電力	80W/100W	全光束	12,000lm 15,000lm
			寸法	Φ 130mm×247mm Φ 130mm×262mm	従来品相当	HF400W
			重量	1.33kg 1.45kg	使用温度	-40°C~+60°C
			入力電圧	AC100V~277V	色温度	5,000K/(2000K)
			演色性	Ra80	口金	E39
			付属品	落下防止ワイヤー	設計寿命	40,000時間
3		JGK-D2-80 JGK-D2-100 (電源内蔵)	消費電力	80W	全光束	12,000lm
			寸法	Φ 130mm×247mm Φ 130mm×262mm	従来品相当	HF400W
			重量	1.33kg 1.45kg	使用温度	-40°C~+60°C
			入力電圧	AC100V~277V	色温度	5,000K/(2000K)
			演色性	Ra80	口金	E39
			付属品	落下防止ワイヤー	設計寿命	40,000時間

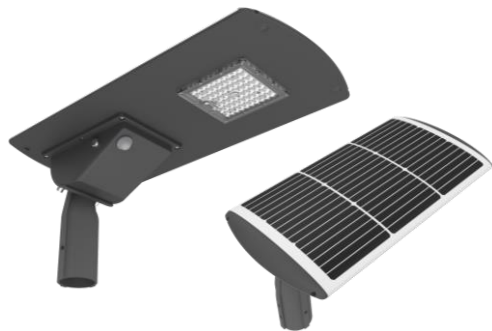
No	製品画像	製品名	製品仕様			
			消費電力	寸法	重量	付属品
1		●SSガラスキャノピー垂直用 SGT-S-80MW-OR (電源外付)	消費電力	80W	全光束	8,000lm
			寸法	Φ 120mm×296mm Φ 120mm×310mm	従来品相当	ナトリウムランプ代替
			重量	1.06kg	使用温度	-20°C~+40°C
			入力電圧	AC100V~240V	色温度	オレンジ
			演色性	—	口金	E39
			付属品	落下防止ワイヤー	設計寿命	40,000時間
2		●SSガラスキャノピー垂直用 SGT-S-80MW SGT-S-100MW (電源外付)	消費電力	80W/100W	全光束	13,600/17,000lm
			寸法	Φ 120mm×296mm Φ 120mm×310mm	従来品相当	HF400W/MF300W
			重量	1.06kg/1.17kg	使用温度	-20°C~+40°C
			入力電圧	AC100V~240V	色温度	3,000K/5,000K
			演色性	Ra80	口金	E39
			付属品	落下防止ワイヤー	設計寿命	40,000時間
3		●SSガラスキャノピー垂直用 SGT-S-80MW SGT-S-100MW (電源外付)	消費電力	80W	全光束	9,000lm
			寸法	Φ 112mm×300mm	従来品相当	300~400W
			重量	0.83kg	使用温度	-20°C~+50°C
			入力電圧	AC100V~240V	色温度	3,000K/5,000K
			演色性	Ra75以上	口金	E39
			付属品	落下防止ワイヤー	設計寿命	40,000時間
4		●SSガラスキャノピー横挿用 SGB-80 (電源外付)	消費電力	80W	全光束	9,000lm
			寸法	Φ 112mm×300mm	従来品相当	300~400W
			重量	0.83kg	使用温度	-20°C~+50°C
			入力電圧	AC100V~240V	色温度	3,000K/5,000K
			演色性	Ra75以上	口金	E39
			付属品	落下防止ワイヤー	設計寿命	40,000時間

スポット・パーライト他

No	製品画像	製品仕様		No	製品画像	製品仕様	
		消費電力	口金			消費電力	口金
1		全光束	500lm~560lm	2		全光束	520lm~570lm
		寸法・重量	Φ 50mm×58mm 65g			寸法・重量	Φ 70mm×81mm 65g
		入力電圧	AC100V			入力電圧	AC100V
		演色性	Ra80			演色性	Ra80
		照射角度	30°			照射角度	60°
消費電力	6W	色温度	2,700K/6,000K	消費電力	6W	色温度	2,700K/6,000K
口金	E11	設計寿命	40,000時間	口金	E11	設計寿命	40,000時間

※仕様は予告なく変更する場合があります。

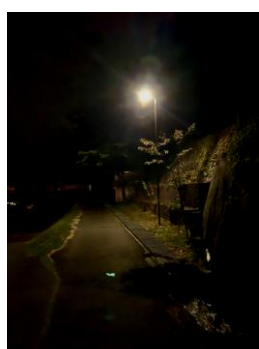
ソーラーバッテリー街路灯(パネル一体型)



- ◇電源のない場所でも簡単設置
- ◇二つのセンサーを内蔵
 - ・照度センサー(夕暮れ時自動点灯 / 夜明け時自動消灯)
 - ・赤外線センサー (通常25%~30%の節電点灯 / 感知時100%)
- ◇Φ60.5の外灯ポールに適合

製品名	消費電力	従来品相当	全光束	寸法	重量	点灯時間	演色性	使用温度	防水	バッテリー	照射角度	色温度	設計寿命
SBL-10W	3~10W	FL20 (全灯時)	1,700lm (全灯時)	702×303×130mm	6.0kg	100%8時間 30%26時間	Ra75	-25℃ ~+40℃	IP65	リチウムイオン	100° × 160°	5,000K	バッテリー約5年 (交換可)
SBL-20W	5~20W	HF100 (全灯時)	3,400lm (全灯時)			100%4時間 25%16時間							

※日照条件等により異なります



25%点灯(イメージ)

100%点灯(イメージ)

ソーラーバッテリー街路灯(パネル分離型)



- ◇電源のない場所でも街灯用ポールのみがあれば設置ができます。
- ◇ソーラーパネルのみ可動ができるので最適な方向に向けて発電効率をアップできます。
- ◇照度がセンサーが20Lux以下で点灯
- ◇点灯時間
 - ①100%2時間② 60%2時間③ 10%7時間 ④ 50%1 時間
- ◇Φ60.5の外灯ポールに適合

製品名	消費電力	従来品相当	全光束	寸法	重量	点灯時間	演色性	使用温度	防水	バッテリー	照射角度	色温度
SBL-01-G1	30~5W	HF150 (全灯時)	5,700lm (全灯時)	ランプ625×253×300mm パネル 440×670mm	12.0kg	上記参照	Ra70	-20℃ ~+50℃	IP66	リチウムイオン	85° × 140°	5,000K

◇防犯灯

製品画像	製品名	消費電力	寸法・重量	全光束	防水	演色性	色温度	入力電圧	照射角度	使用温度	設計寿命
	SPL-9W-AC	9.8W	402×120×78mm	1,274lm	IP66	Ra80	5,000K	AC100V ~277V DC 12/24V オプション	60° × 150°	-20℃ ~60℃	50,000時間
	SPL-9W-DC12 SPL-9W-DC24	9.8W		1,274lm							
	SPL-5W-DC12	5W		700lm							

※仕様は予告なく変更する場合があります。

スポーツ照明 | SPORTS Light

200W, 240W, 400W, 500W, 800W, 1000W

Operating Temperature: -40°C~+50°C

Storage Temperature: -40°C~+80°C

LEDブランド LED Brand **LUMILEDS** / **CREE**

電源ブランド Driver Brand **AMW**

照射角度 Beam Angle 15° / 30° / 100°60°

1000w
160lm/W



回転 180°
Rotatable 180°

JM-BFL200W/240W



回転 120°
Rotatable 120°

JM-BFL400W/500W



回転 120°
Rotatable 120°

JM-BFL800W/1000W



IP65 防水 IP65 waterproof

- 独立放熱電源ケース
· Enclosed Self-Heatsink Driver Box
- 強化ガラス+IK08 耐紫外線 PCレンズ
· Clear glass + Anti-UV PC Lens
- 防水コネクタケース
· Waterproof connect box



拡散防止カバー



高輝度スポーツ施設向け照明 | Super Bright Outdoor Lighting



※仕様は予告なく変更する場合があります。

商品一覧⑩ LED照明 防水蛍光灯タイプ・両面蛍光管タイプ

JAPAN MAGNETS,INC

No	製品画像	製品名	消費電力	全光束	寸法・重量	口金	入力電圧	演色性	使用温度	照射角度	色温度	設計寿命
1	 日亜素子使用(防水対応)	TUNP-WH60WP	8W	1,080lm	Φ 28 × 580mm	G13	AC100V ~240V	RA>80	-20℃ ~45℃	120°	3,000K 5,000K	40,000時間
		TUNP-WH120WP	15W	2,000lm	Φ 28 × 1,198mm	G13						
2	 両面発光	TUW-WH83	20W	1,800lm	Φ 30 × 830mm	G13	AC100V ~260V	RA>80	-15℃ ~45℃	120° + 120°	5,500K	40,000時間
		TUW-WH120	25W	2,300lm	Φ 30 × 1,198mm	G13						

LED作業灯《災害時の非常灯としても活用可能》

①スタンダードタイプ



②充電タイプ



③バルーンタイプ(吊り下げも可能)



【専用バッグ付き】



【調光スイッチ】



	製品名	消費電力	全光束	寸法	重量	演色	入力電圧	防水	色温度/調光	コード長さ	備考
①	JTM-60B	60W	7,200lm	Φ 130 × 233mm	約1.3kg	Ra80	AC100V~277V	IP64	5,000K ※調光無し	1.8m	連結プラグ内蔵
②	BT-K5-48W 充電タイプ	48W	4,000lm	Φ 174 × H317mm	約0.84kg	Ra80	AC100V~240V (ACアダプター)	IP54	5,000K ※調光可能	充電約8時間	点灯時間(目) 48W-2.5H 15W-9.4H
③	JGKT-250W -02	100/180/250W 調光可能	12,000lm 21,600lm 30,000lm 注①	高さ1.8~4.3m (バルーンを含む)	約7kg 三脚ランプ バルーン計	Ra80	AC100V~277V	IP65	5,000K ※調光可能	4.5m	

注①ランプ単体の全光束です。バルーンを付けた場合は2~3割ほど減光します。

※仕様は予告なく変更する場合があります。

備えて 安心 防災用蓄電池

災害時に必要な電気の準備できてますか？

非常時に役立つ電力供給セット

ちくでん君1550

特許第7465525号

1512Wh
大容量型



- ・ミニ冷蔵庫(60W)が約21.5時間
- ・32型テレビ(60W)が約21.5時間
- ・ノートパソコン (41.1W)が約31回
- ・スマートフォン(10W)が、
約128台分充電可能。

<1512Wh 蓄電池 使用目安>



※蓄電池は使用しない場合も、
定期的な充電が必要です。
本製品には専用日付マグネットシートを付属、
”半年に1度必要な充電”忘れを防止します。

【大容量型 SPB-1550内容】

- ①蓄電池容量1512Wh 1台
 - ②ソーラーパネル60W 2枚
 - ③ランタン型充電LEDランプ 1台
 - ④携帯型充電LEDランプ 4台
 - ⑤携帯ラジオ（電池付き） 1台
 - ⑥USBハブ（10口） 1台
 - ⑦スマホ充電用予備ケーブル 4本
 - ⑧専用収納ボックス 1台
 - ⑨充電時期表示マグネット数字 1セット
 - ⑩充電時用テーブルタップ 1本
 - ⑪盗難防止ブザー 1台
 - ⑫電気ポット 1台
 - ⑬ソーラーパネル接続ケーブル 1式
- ※キーロック可能



【ちくでん君SPB-1550】
※設置イメージ図

ちくでん君400

400Wh
普及型



【ちくでん君SPB-400】
※設置イメージ図

介護施設・オフィス・マンション・学校・病院などあらゆる場所で役立ちます

※仕様は予告なく変更する場合があります

②0

自家消費型太陽光発電で

工場や
倉庫の
屋根活用!

電気代を

節約

しませんか?

ジャパンマグネットなら

工事は
自社施工

電気使用
実績に合わせ
最適提案

OMRON
Huawei
SunGrow
取扱多数

kW 単価:12 万円台～

※蓄電池含まず 工事費込(税抜)

設計無料!

見積無料!

蓄電池
取扱有り!

まずはお気軽にお問合せ下さい

専門スタッフが伺い致します

※高圧受電の場合、太陽光発電/蓄電池の設置には電気主任技術者様もしくは保安担当者様との協議が必要です

～お問い合わせはこちら～



株式会社 ジャパンマグネット
JAPANMAGNETS, INC.

担当: 河西、田中(正)

〒392-0021 長野県諏訪市上川1-1646-2 JAPANビル2F
TEL:0266-57-1523 / FAX:0266-57-1530

植物育成・補光用LED

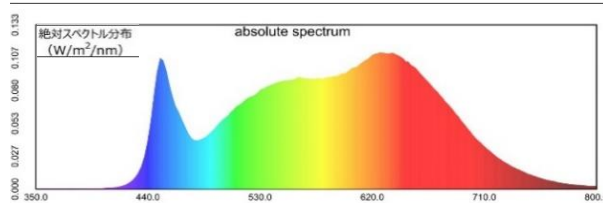
太陽光波長LED
TUNP-AG120-SUN23W



太陽光波長の可視光線領域である400nm~800nmを再現
光合成を促し植物が良く成長します

【製品波長特徴】

専用開発した超高輝度太陽光波長LEDチップは、光合成を行うクロロフィル(葉緑素)を活性にする波長の赤色(660nm)と青色(450nm)を含みながらも、さらに緑色と黄色(500nm~600nm)の波長も高次元に実現。太陽光に近い波長を白色LED(4000K)で実現しました。



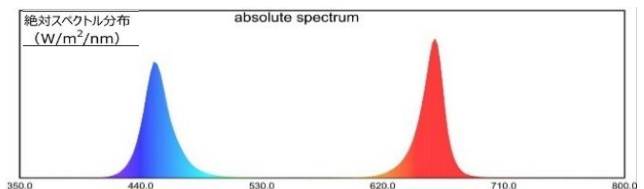
育苗用赤青波長LED
TUNP-AG120-RB23W



徒長を抑え葉や茎が揃い育つ
天候に左右されず歩留まりの良い育苗へ

【製品波長特徴】

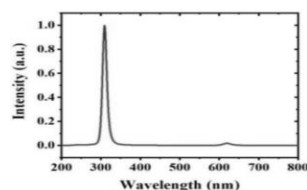
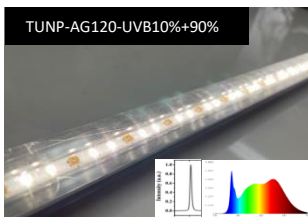
専用開発した超高輝度赤青LED。育苗時の成長に特化した効率のよい赤青ダブルチップLEDを搭載。超高輝度赤色LED(660nm)と超高輝度青色LED(450nm)の波長は育苗段階では有効な成長効果と、徒長を抑え茎や葉が揃い育つ効果を上げます。特にウリ科(スイカ・メロンの育苗)大きな効果をあげます)



UV-B波長LED
TUNP-AG120-UVB100%-23W

【製品波長特徴】

UV-B (305-310nm)
成層圏オゾンにより大部分が吸収され残りが地表に到達します。生物に大きな影響を与えます。太陽からの日射に占める割合は0.1%程度です。人工光だけの植物工場では育成や生理障害にUV-Bが効果を発揮することが証明されています。UV-Bの照射量は素子数を増減することで変更が可能です。下図のような太陽光波長とUV-B波長の混合もご用意。



害虫忌避LED



AgriBall Red/Green/Yellow/Blue

【製品波長特徴】

Red-赤色波長630nmによりアザミウマ類を対策。
Green-緑色波長520nmによりヨトウムシを対策。
Yellow-黄色波長600nmにより夜蛾等を対策。
Blue-青色波長470nmによりハダニ・コナジラミ等を対策。
1台で半径15mを照らし、虫を寄せ付けません。上図の吊り下げ式型と下図設置式型をご用意。

AgriGuard Red/Green/Yellow



※特殊製品のため性能向上を目的とした仕様変更を予告なくする場合があります。※金属気圧弁は特許申請中
※AgriBall-Red630-30W, AgriGuard-Red630-30Wは特許実施許諾済 特許6540944(特許権者: 静岡県、大阪府立環農水研)
Copyright 2021年度、JAPAN MAGNET INC & Youngho Kang all rights reserved

船舶用水銀投光器の置き換えに
価格、すぐにお問い合わせください!

船舶用小型LED投光器 KCT100-GL

「水銀に関する水俣条約」により、高圧水銀ランプの製造、輸出・輸入が禁止され、いま使っている水銀投光器の交換用水銀ランプが入手できない!とお困りの皆様に朗報。最適な商品をご提案いたします。

水銀灯400W相当以上の明るさ

配光角110度で広範囲を照射
LED特有の「まぶしさ」を低減
乳白色グローブタイプ

小型 (幅250ミリ) 軽量 (約3.4kg)

ボディー・アームはステンレス製
耐震・防水 (IP66) 構造

船舶用水銀投光器 (高工社製、三信船舶電具製) の
取付ピッチに合わせたアーム形状

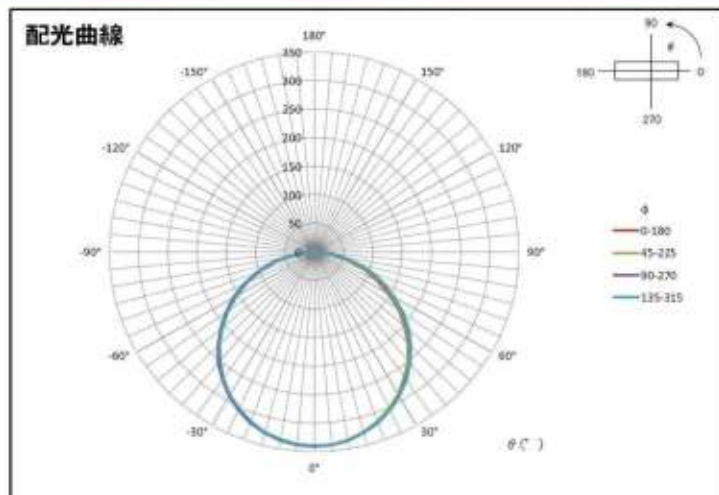
大掛かりな船体改修工事を実施することなく、本製品に
置き換え可能です!

取付台の影が出にくい器具形状
ケーブル長さはご指定可能 (オプション)



交換可能!
電源・LEDモジュール
乳白グローブ

※ノイズに関して
本製品に使用している電源は、
EN55015/EN61547の規格に適合しています。



船舶用小型LED投光器 KCT100-GL

定格入力電力	AC100-240V
定格入力周波数	50/60Hz
消費電力	100W
全光束	12,100lm
配光角	110度
色温度	5,000K
重量	3.4kg


ご購入に関するお問い合わせ

06-6581-5814

info@kyokuyoe.co.jp

〒550-0023 大阪市西区千代崎 1-19-1



(販売元)  極洋電機株式会社 / (製造元) 株式会社ジャパンマグネット

【船舶照明のお問合せとご購入について】

船舶照明は株式会社極洋電機様との共同開発製品のため
ご購入に関するお問い合わせは極洋電機株式会社様へ直接お願い致します。

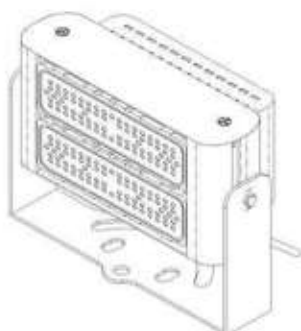
船舶用LED投光器 KMD100-60

- ✓ コストパフォーマンス抜群
- ✓ 予備品対応も可能
- ✓ 耐震構造
- ✓ 水銀灯400W相当以上の明るさ
- ✓ 小型・軽量、ステンレスボディー

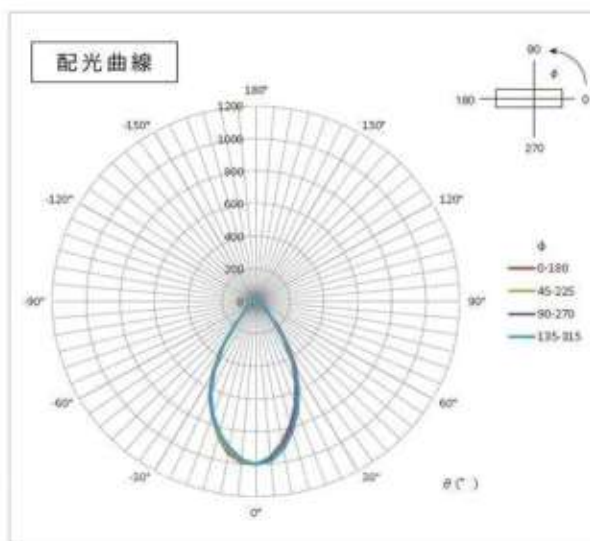


「水銀に関する水俣条約」[※] 対策として水銀灯リブレースに最適です

※ 高圧水銀ランプの製造・輸出、輸入は2021年以降禁止されます。



定格入力電圧	AC100 - 240V
定格入力周波数	50/60Hz
消費電力	100W
全光束	13,500lm
配光角	60度
色温度	5,700K
重量	6.5kg



製品に関するお問い合わせ

極洋電機株式会社

✉ info@kyokuyoe.co.jp ☎ 06-6581-5815

〒550-0023 大阪市西区千代崎 1-19-1



【船舶照明のお問合せとご購入について】

船舶照明は株式会社極洋電機様との共同開発製品のため
ご購入に関するお問い合わせは極洋電機株式会社様へ直接お願い致します。

JM-HPシリーズ

XT 高天井用LED照明<口金E39>

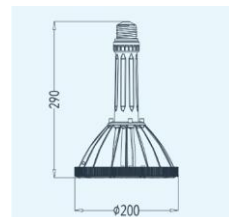
<口金規格:E39> ◆防水規格:LEDモジュールIP68 / 電源IP67
 ◆材質:本体アルミ合金(耐塩害塗料コーティング) ◆オプション:SPDサージ保護15kV



<60W/80W専用寸法>

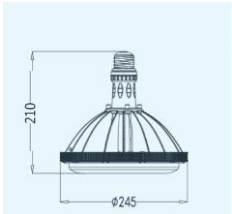


口金部(S)ショートタイプ寸法

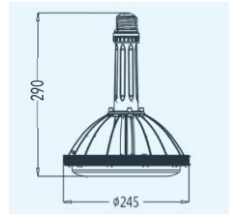


口金部(L)ロングタイプ寸法

<100W/120W専用寸法>



口金部(S)ショートタイプ寸法



口金部(L)ロングタイプ寸法

※他サイズは下記仕様書を参考にしてください。

XI 高天井用LED照明<吊下げ式>

<チェーン吊り下げ式> ◆防水規格:LEDモジュールIP68 / 電源IP67
 ◆材質:本体アルミ合金(耐塩害塗料コーティング) ◆オプション:SPDサージ保護15kV



◆製品の特徴

- ・製品中央部に空洞を設け空気の流れで温度を下げます。(特許申請)
- ・発光部をIP68にLED素子を保護し水分、気体、ガス、微細チリ、ホコリから守り長期の使用を可能にしました。
- ・160W/lmのハイスpekは小電力で既存照明の代替えを可能にします。
- ・口金部はシリコンの緩み防止処理がされ、振動による緩みを抑制させます。落下防止ワイヤーは標準装備。



XT	消費電力(W)	クリアレンズ		乳白色カバー		従来品相当	外付電源	入力電圧	寸法	重量 外付電源含まず	設計寿命 仕様温度
		全光束(lm)	配光/色温度	全光束(lm)	配光/色温度						
JM-HP60-XT	60W	9,600lm	配光角 60° 90°	8,400lm	配光角 150°	HF300	サージ 保護電圧: 6kV オプション サージ 保護電圧: 15kV	90V~240V 電源100m 離設置可能	φ200×S210(L290)	1.1kg	50,000時間 使用温度 -40°C ~50°C
JM-HP80-XT	80W	12,400lm		10,800lm		HF300			φ200×S210(L290)	1.1kg	
JM-HP100-XT	100W	17,500lm	15,000lm	HF400	φ245×S210(L290)	1.4kg					
JM-HP120-XT	120W	20,400lm	17,400lm	MF400	φ245×S210(L290)	1.4kg					
JM-HP150-XT	150W	26,250lm	22,500lm	HF500	φ322×S225(L305)	2.6kg					
JM-HP180-XT	180W	30,600lm	26,100lm	HF700	φ322×S225(L305)	2.6kg					
JM-HP200-XT	200W	33,000lm	28,000lm	HF1000	φ322×S225(L305)	2.6kg					

XI	消費電力(W)	クリアレンズ		乳白色カバー		従来品相当	外付電源	入力電圧	寸法	重量 外付電源含まず	設計寿命 仕様温度
		全光束(lm)	配光/色温度	全光束(lm)	配光/色温度						
JM-HP60-XI	60W	9,600lm	配光角 60° 90°	8,400lm	配光角 150°	HF300	サージ 保護電圧: 6kV オプション サージ 保護電圧: 15kV	90V~240V 電源100m 離設置可能	φ200×150	1.6kg	50,000時間 使用温度 -40°C ~50°C
JM-HP80-XI	80W	12,400lm		10,800lm		HF300			φ200×150	1.8kg	
JM-HP100-XI	100W	17,500lm	15,000lm	HF400	φ245×150	2.3kg					
JM-HP120-XI	120W	20,400lm	17,400lm	MF400	φ245×150	2.6kg					
JM-HP150-XI	150W	26,250lm	22,500lm	HF500	φ322×160	3.6kg					
JM-HP180-XI	180W	30,600lm	26,100lm	HF700	φ322×160	3.7kg					
JM-HP200-XI	200W	33,000lm	28,000lm	HF1000	φ322×160	3.6kg					

※仕様は予告なく変更する場合があります。

JM-HPシリーズ

XE 天井・壁面直付け用LED照明 <固定アーム90°>

- ◆防水規格:LEDモジュールIP68/電源IP67 ◆材質:本体アルミ合金(耐塩害塗料コーティング)
- ◆オプション:ステンレスアーム仕様可能/サージ保護15kv



90° 固定アーム



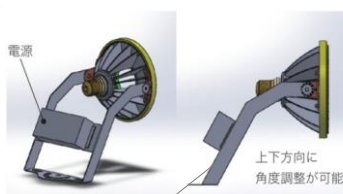
中央空洞部 放熱対流機構(特許申請)



クリアレンズ

XV 投光器用LED照明 <調整アーム60°>

- ◆防水規格:LEDモジュールIP68/電源IP67 ◆材質:本体アルミ合金(耐塩害塗料コーティング)
- ◆オプション:ステンレスアーム仕様可能/サージ保護15kv



60° 固定アーム



IP67
LED本体背面設置専用電源

◆製品の特徴

- ・製品中央部に空洞を設け空気の流れで温度を下げます。(特許申請)
- ・発光部をIP68にLED素子を保護し水分、気体、ガス、微細チリ、ホコリから守り長期の使用を可能にしました。
- ・160W/lmのハイスpekは小電力で既存照明の代替えを可能にします。
- ・落下防止ワイヤーは標準装備。



XE	消費電力(W)	クリアレンズ		乳白色カバー		従来品相当	外付電源	入力電圧	寸法	重量	設計寿命 仕様温度
		全光束(lm)	配光/色温度	全光束(lm)	配光/色温度						
JM-HP60-XE	60W	9,600lm	配光角 60° 90° 色温度 3000K 4000K 5000K 5700K 演色性 Ra75	8,400lm	配光角 150° 色温度 3000K 4000K 5000K 5700K 演色性 Ra75	HF300	サージ 保護電圧: 6kV オプション サージ 保護電圧: 15kV	90V~240V 電源100m 離設置可能	φ200×250	2.3kg	50,000時間 使用温度 -40°C ~50°C
JM-HP80-XE	80W	12,400lm		10,800lm		HF300			φ200×250	2.5kg	
JM-HP100-XE	100W	17,500lm		15,000lm		HF400			φ245×270	3.1kg	
JM-HP120-XE	120W	20,400lm		17,400lm		MF400			φ245×270	3.4kg	
JM-HP150-XE	150W	26,250lm		22,500lm		HF500			φ322×315	4.6kg	
JM-HP180-XE	180W	30,600lm		26,100lm		HF700			φ322×315	4.7kg	
JM-HP200-XE	200W	33,000lm		28,000lm		HF1000			φ322×315	4.7kg	

XV	消費電力(W)	クリアレンズ		乳白色カバー		従来品相当	外付電源	入力電圧	寸法	重量 外付電源含まず	設計寿命 仕様温度
		全光束(lm)	配光/色温度	全光束(lm)	配光/色温度						
JM-HP60-XV	60W	9,600lm	配光角 60° 90° 色温度 3000K 4000K 5000K 5700K 演色性 Ra75	8,400lm	配光角 150° 色温度 3000K 4000K 5000K 5700K 演色性 Ra75	HF300	サージ 保護電圧: 6kV オプション サージ 保護電圧: 15kV	90V~240V 電源100m 離設置可能	φ200×310	2.6kg	50,000時間 使用温度 -40°C ~50°C
JM-HP80-XV	80W	12,400lm		10,800lm		HF300			φ200×310	2.8kg	
JM-HP100-XV	100W	17,500lm		15,000lm		HF400			φ245×325	3.3kg	
JM-HP120-XV	120W	20,400lm		17,400lm		MF400			φ245×150	3.6kg	
JM-HP150-XV	150W	26,250lm		22,500lm		HF500			φ322×370	5.4kg	
JM-HP180-XV	180W	30,600lm		26,100lm		HF700			φ322×370	5.5kg	
JM-HP200-XV	200W	33,000lm		28,000lm		HF1000			φ322×370	5.5kg	

※仕様は予告なく変更する場合があります。

JM-HPシリーズ

MD 投光器LED照明 <投光器汎用>

◆防水規格:LEDモジュールIP68/電源IP67 ◆材質:本体アルミ合金(耐塩害塗料コーティング)
◆オプション:ステンレスケース・アーム仕様可能/サージ保護15kv



50W

100W

150W

200W

400W

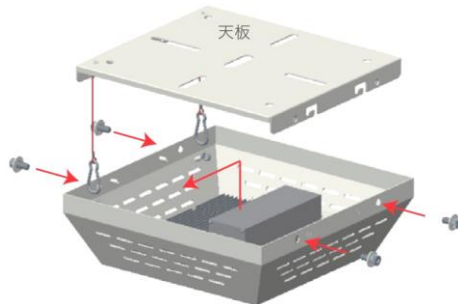
クリアレンズ

GS ガソリスタンド用LED照明 <天井直付け>

◆防水規格:LEDモジュールIP68/電源IP67 ◆材質:本体アルミ合金(耐塩害塗料コーティング)
◆オプション:ステンレスケース仕様可能/サージ保護15kv

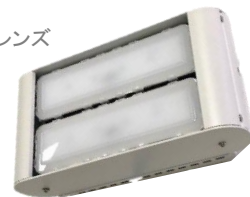


クリアレンズ



【取付図概要】
ベース部分を天井へ取り付けた後、本体を取り付けでき、
新築店舗はもちろん既設店舗のLED化が容易です。

乳白レンズ



IP67



LED本体背面設置専用電源

◆製品の特徴

- ・発光部をIP68にLED素子を保護し水分、気体、ガス、微細チリ、ホコリから守り長期の使用を可能にしました。
- ・160W/lmのハイスペックは小電力で既存照明の代替えを可能にします。



MD	消費電力(W)	クリアレンズ		乳白色カバー		従来品相当	外付電源	入力電圧	寸法	重量	設計寿命 仕様温度
		全光束(lm)	配光/色温度	全光束(lm)	配光/色温度						
JM-HP50-MD	50W	6,750lm	配光角 60° 90°	5,740lm	配光角 150°	HF300	サージ 保護電圧: 6kV オプション サージ 保護電圧: 15kV	90V~240V 電源100m 離設置可能	360×200×95	4.2kg	50,000時間 使用温度 -40°C ~50°C
JM-HP100-MD	100W	13,500lm		11,500lm		HF400			360×200×175	6.4kg	
JM-HP150-MD	150W	20,250lm	17,200lm	HF400	360×260×255	7.9kg					
JM-HP200-MD	200W	27,000lm	23,000lm	HF700	360×260×335	9.1kg					
JM-HP300-MD	300W	45,000lm	38,250lm	HF1000	360×360×415	12.9kg					
JM-HP400-MD	400W	54,000lm	45,900lm	HF1000	360×360×655	16.1kg					
JM-HP480-MD	480W	62,400lm	53,050lm	HF1000	360×360×655	17.3kg					
			色温度 3000K 4000K 5000K 5700K		色温度 3000K 4000K 5000K 5700K						
			演色性 Ra75		演色性 Ra75						

GS	消費電力(W)	クリアレンズ		乳白色カバー		従来品相当	外付電源	入力電圧	寸法	重量 外付電源含まず	設計寿命 仕様温度
		全光束(lm)	配光/色温度	全光束(lm)	配光/色温度						
JM-HP120-GS	120W	16,200lm	配光角 60° 90° 110°	13,780lm	<配光角> 150°	HF400	サージSPD 保護電圧: 15kV内蔵	90V~240V 電源100m 離設置可能	375×375×135	7.8kg	50,000時間 使用温度 -40°C ~50°C
JM-HP150-GS	150W	20,250lm	色温度 3000K 4000K 5000K 5700K	17,200lm	<色温度> 3000K 4000K 5000K 5700K	MF400				7.8kg	
JM-HP180-GS	180W	24,300lm	演色性 Ra75	20,670lm	<演色性> Ra75	MF700				8.1kg	

※仕様は予告なく変更する場合があります。

省エネ装置

店舗・工場・小売店・オフィス…必要不可欠な電力を『省エネ装置』を導入することにより消費電力を抑えることが可能です。

ミニ・キューピクル RD110



200Vの基本料金の節約

50kw以下の店舗・工場のデマンドコントロールと力率改善の装置

実施例 (単位/月)	設置前	設置後	効果
ガソリンスタンド	31,000円	9,100円	-21,900円
パン屋さん	37,000円	14,200円	-22,800円
コンビニ	27,000円	9,200円	-17,800円

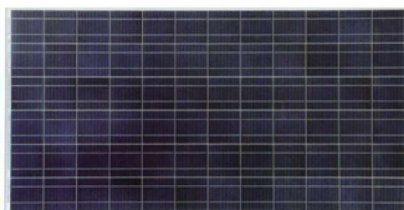
太陽光パネル

中国一流メーカー製の安価なパネルを使用し短期間での償却が可能に！
 パワコン・キューピクル・架台・工事・申請の全てを当社で行います。

太陽光発電パネル

単結晶 M156-60 シリーズ

公称最大出力 300W
 モジュール変換効率 15.88%
 25年間パネル性能保証



ジャパンマグネット発電所 社屋+敷地 49.5kw



長野県岡谷市 150kw



茨城県筑西市 400kw



静岡県焼津市 49.5kw



長野県諏訪市 49.5kw



当社の特徴

- ◎ 節電のスペシャリスト集団です。
- ◎ 品揃えが豊富です。
- ◎ 省エネで明るい製品を取扱っています。
- ◎ 安価な製品を提供しています。
- ◎ オリジナル製品を多数開発しています。



代表取締役社長 藤原 正人
masato fujiwara



部長 坂本 正實
masami sakamoto



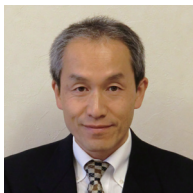
安全管理参与 小松 実
minoru komatsu



課長 細川 光夫
mitsuo hosokawa



課長 五味 真一
shinichi gomi



課長 木村 浩俊
hirotoshi kimura



主任 田中 正和
masakazu tanaka



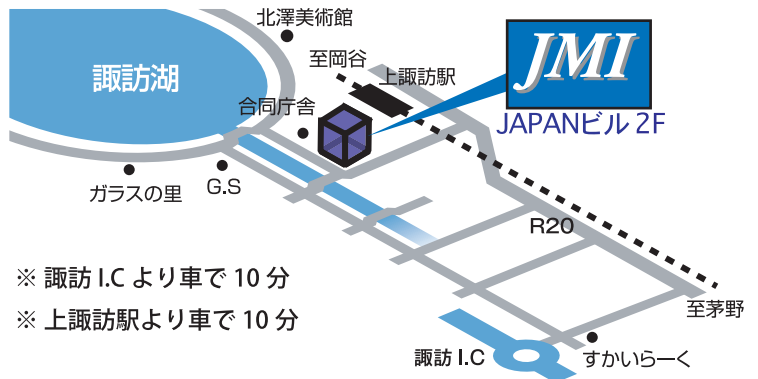
主任 藤原 健一
kenichi fujiwara



課長 飯田 剛
tsuyoshi iida



顧問 野村 正吉
masakichi nomura



JMI 株式会社 ジャパンマグネット
JAPANMAGNETS, INC.

本 社

〒392-0021 長野県諏訪市上川1-1646-2 JAPANビル2F
TEL:0266-57-1523 / FAX:0266-57-1530
address
2F JAPAN building 1-1646-2 KAMIKAWA SUWA-CITY NAGANO-KEN JAPAN

韓 国 事 務 所

大田市中区美沙洞239-5 TEL:+82-10-2638-3868/ FAX:+82-42-222-5214
E-mail: dpshin@japanmagnets.com (申 東弼)

上 海 事 務 所

上海市嘉定区沙霞路77弄24号401室
TEL:+86-21-5952-0851/ FAX:+86-21-5991-3304/ 携帯:+86-137-0179-8026(趙 惠興)

深 圳 事 務 所

深圳市宝安区創業一路宏發中心ビル2131室
TEL:+86-755-8343-6307/ FAX:+86-755-8343-6435/ 携帯:+86-139-2462-1952
E-mail: xuminli@japanmagnets.com (徐 敏利)

BANGKOK事務所

42/519Jamijuree Village Kingkeaw 41Road
Rachataewa Bangplee Samutprakarn Thailand 10540
TEL:+66-2-738-4084/ FAX:+66-2-738-4281/ 携帯:66-81818-2478(Miss Pojjanee Jantri)
E-mail: japanmagnet@trueclick.net